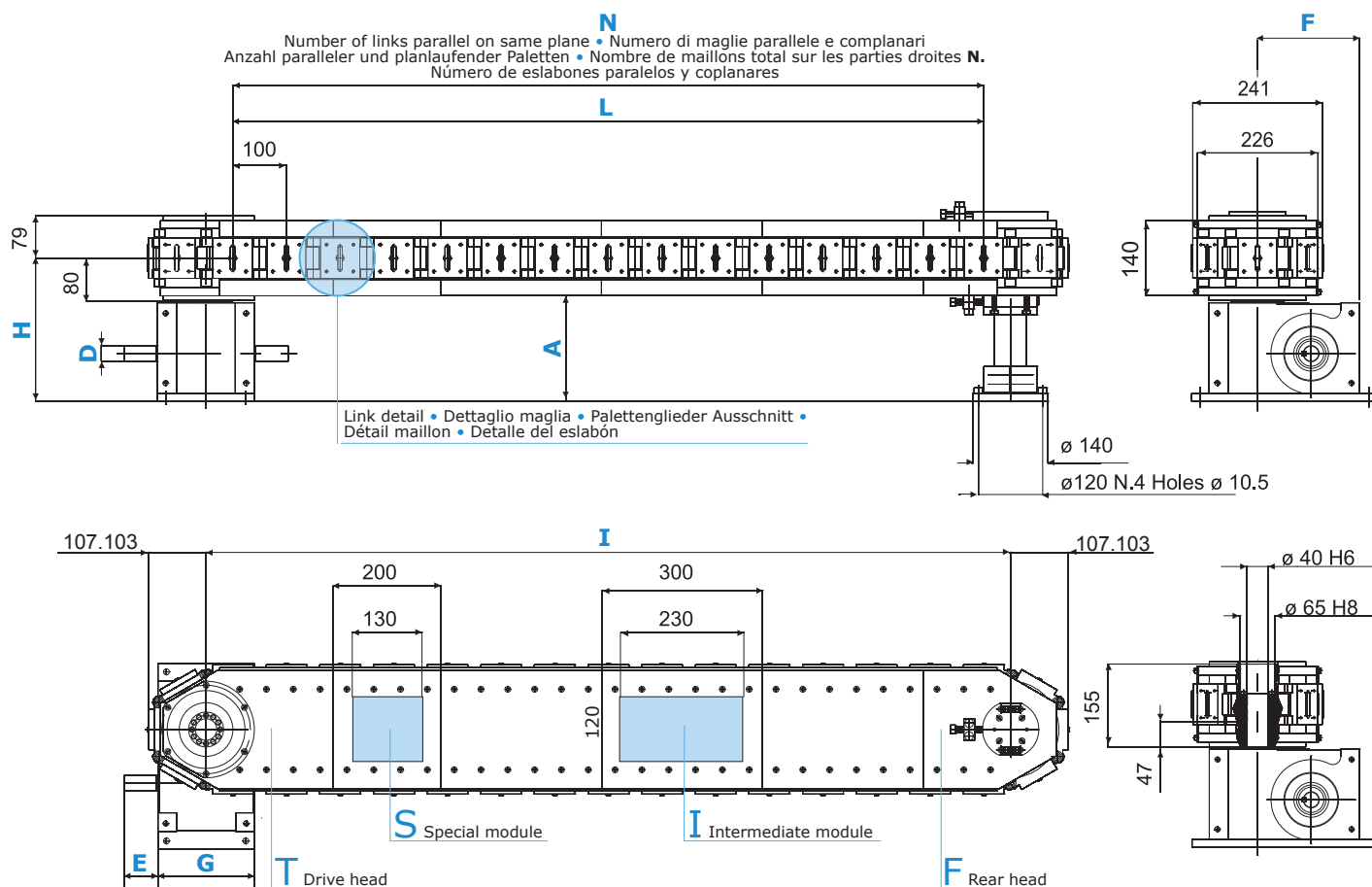
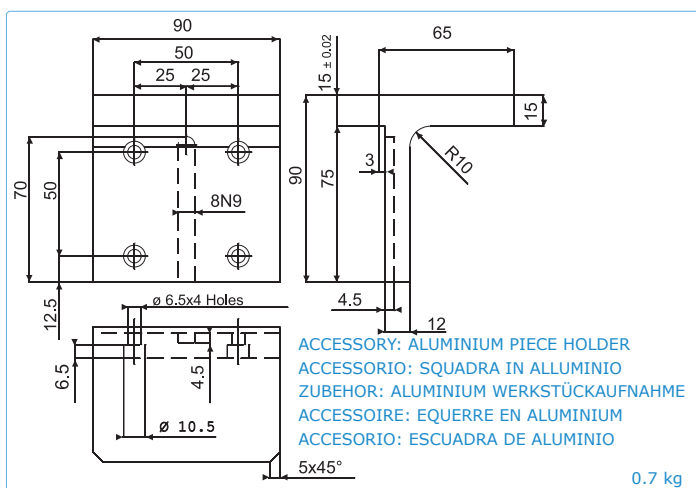
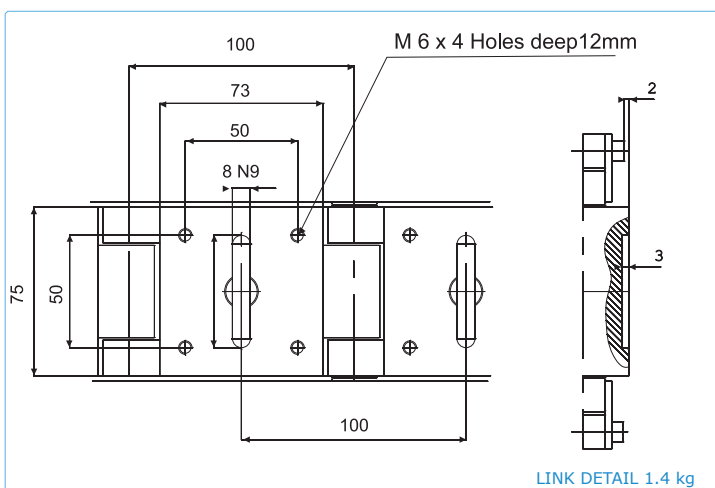


TL 100



Area available on each element for tooling through opening • Area disponibile in ogni modulo per lavorazioni o per apertura passante • Verfügbar sind Werkzeuge oder Öffnungen auf den einzelnen Flächen der Elementen • Surface disponible sur chaque module pour montages appuis de fixation ou passage • Area disponible en cada módulo para elaboración o apertura pasante



k	INDEX DRIVE		
	IGA 80	IGA 100	IGA 125
D(k6)	24	28	32
E	53	63	83
F	160	190	255
G	160	180	220
H	242	267	299
A	172	197	229

INDEX DISTANCE	
Stops	Stroke [mm]
6	100
3	200

TL 100

N° Pallet	MODULES COMPOSITION				I (mm)	L (mm)	N	Kg
	T	S	I	F				
14	1	-	-	1	400	300	4+4	83
18	1	1	-	1	600	500	6+6	107
20	1	-	1	1	700	600	7+7	119
22	1	2	-	1	800	700	8+8	131
24	1	1	1	1	900	800	9+9	143
26	1	-	2	1	1000	900	10+10	155
28	1	2	1	1	1100	1000	11+11	167
30	1	1	2	1	1200	1100	12+12	179
32	1	-	3	1	1300	1200	13+13	191
34	1	2	2	1	1400	1300	14+14	203
36	1	1	3	1	1500	1400	15+15	215
38	1	-	4	1	1600	1500	16+16	227
40	1	2	3	1	1700	1600	17+17	239
42	1	1	4	1	1800	1700	18+18	251
44	1	-	5	1	1900	1800	19+19	263
46	1	2	4	1	2000	1900	20+20	275
48	1	1	5	1	2100	2000	21+21	287
50	1	-	6	1	2200	2100	22+22	299
52	1	2	5	1	2300	2200	23+23	311
54	1	1	6	1	2400	2300	24+24	323
56	1	-	7	1	2500	2400	25+25	335
58	1	2	6	1	2600	2500	26+26	347
60	1	1	7	1	2700	2600	27+27	359
62	1	-	8	1	2800	2700	28+28	371
64	1	2	7	1	2900	2800	29+29	383
66	1	1	8	1	3000	2900	30+30	395
68	1	-	9	1	3100	3000	31+31	407
70	1	2	8	1	3200	3100	32+32	419
72	1	1	9	1	3300	3200	33+33	431
74	1	-	10	1	3400	3300	34+34	443
76	1	2	9	1	3500	3400	35+35	455
78	1	1	10	1	3600	3500	36+36	467
80	1	-	11	1	3700	3600	37+37	479
82	1	2	10	1	3800	3700	38+38	491
84	1	1	11	1	3900	3800	39+39	503
86	1	-	12	1	4000	3900	40+40	515
88	1	2	11	1	4100	4000	41+41	527
90	1	1	12	1	4200	4100	42+42	539
92	1	-	13	1	4300	4200	43+43	551
94	1	2	12	1	4400	4300	44+44	563
96	1	1	13	1	4500	4400	45+45	575
98	1	-	14	1	4600	4500	46+46	587
100	1	2	13	1	4700	4600	47+47	599

Please consult CDS to recommend appropriate index drive and for longer lengths • Consultare CDS per determinare la corretta unità index e per lunghezze superiori •
 CDS gibt gerne Auskunft über die Getriebetypen und für größere Längen • Pour déterminer l'indexeur correct et pour des longueurs supérieure s'adresser au CDS •
 Consultar a CDS para determinar la correcta unidad index y para longitudes más largas