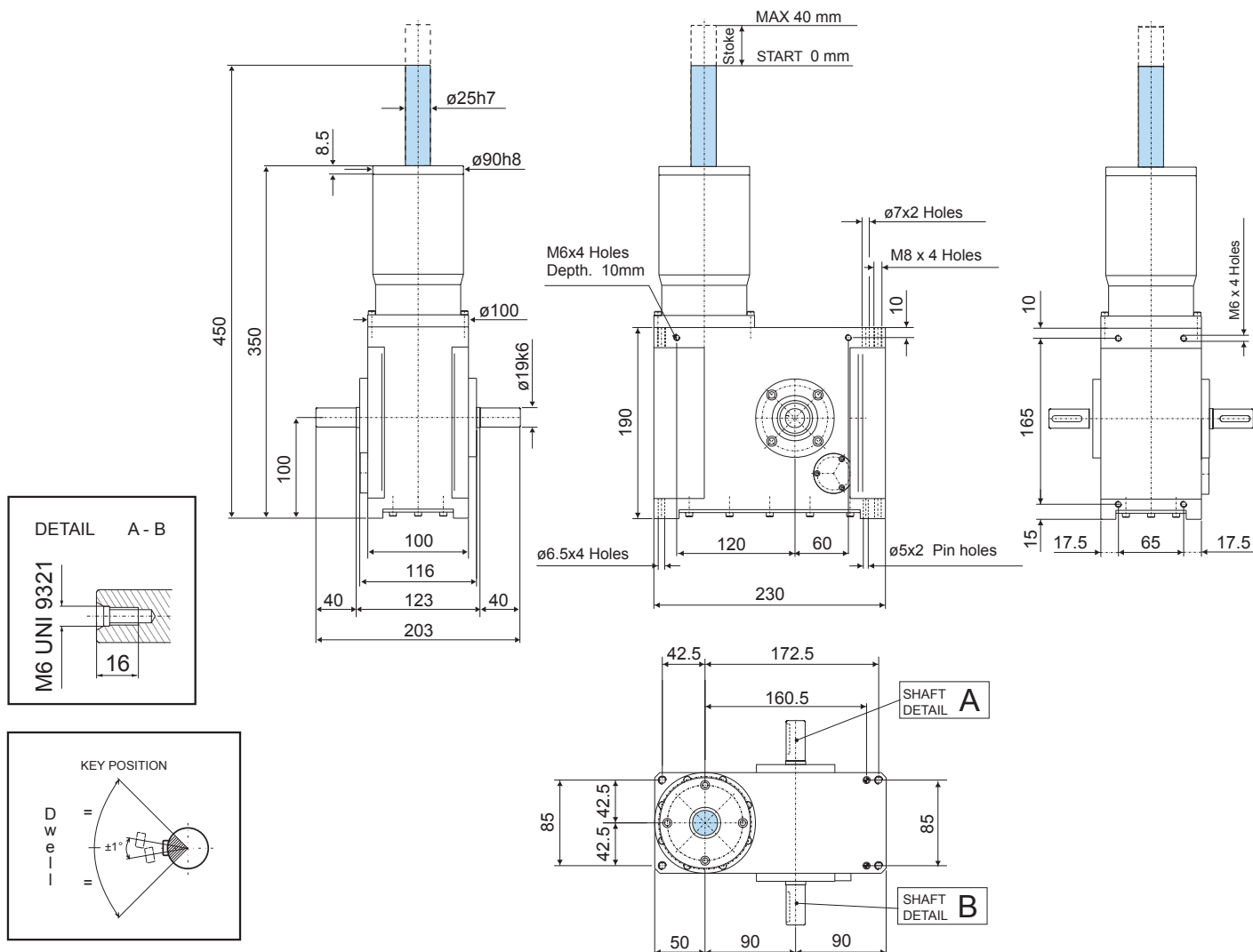




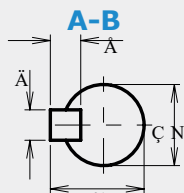
# MHP

C999/0/MHP - 11/2020



Rotating element • Elemento rotante • Drehelement • Élément tournant • Elemento de giro

## MHP 40



	d1	a	b	c
Ø1	19 <sup>k6</sup>	21.5	6	6
Ø2	20 <sup>h6</sup>	22.5	6	6

General manufacturing tolerance in compliance with  
Tolleranze generali di fabbricazione secondo  
Allgemeine Herstellungstoleranzen  
Tolérances générales de fabrication selon  
Tolerancia generales de fabricación según

UNI - ISO 2768-1  
EN 22768-1

NOTES Consult CDS' engineering department for further details  
N.B. Per ulteriori specifiche tecniche consultare il nostro ufficio tecnico CDS  
N.B. Weitere technische Angaben sind über unser technisches Büro CDS erhältlich  
N.B. Pour informations techniques nous contacter  
N.B. Para mayores especificaciones técnicas, consultar a la oficina técnica de CDS